

Antal måneder som registrerede arbejdssøgende 1. kvartal 2020

Der har været færre arbejdssøgende i perioden 2. kvartal 2019 til 1. kvartal 2020 end samme periode året før. Der har været et svagt fald i antallet af måneder som de arbejdssøgende har været registreret.

Der var i alt 5.884 personer, som har været registreret arbejdssøgende i en eller flere måneder i løbet af perioden fra 2. kvartal 2019 til 1. kvartal 2020 mod 6.682 personer i samme periode året før.

I perioden 2. kvartal 2019 til 1. kvartal 2020 havde 60,7 pct. af de arbejdssøgende i alt 3.571 personer været registreret imellem 1-3 måneder, mens 9,4 pct. eller 552 personer har været registreret imellem 10-12 måneder.

Table 1. Antal måneder som registrerede arbejdssøgende efter køn

	2. kvartal 2018 - 1. kvartal 2019					2. kvartal 2019 - 1. kvartal 2020				
	Alle	1-3 mdr.	4-6 mdr.	7-9 mdr.	10-12 mdr.	Alle	1-3 mdr.	4-6 mdr.	7-9 mdr.	10-12 mdr.
Antal personer										
I alt	6.682	3.929	1.452	674	627	5.884	3.571	1.234	527	552
Mænd	3.568	2.004	801	384	379	3.162	1.856	685	302	319
Kvinder	3.114	1.925	651	290	248	2.722	1.715	549	225	233
Andel i procent										
I alt	100,0	58,8	21,7	10,1	9,4	100,0	60,7	21,0	9,0	9,4
Mænd	100,0	56,2	22,4	10,8	10,6	100,0	58,7	21,7	9,6	10,1
Kvinder	100,0	61,8	20,9	9,3	8,0	100,0	63,0	20,2	8,3	8,6

Kilde: <http://bank.stat.gl/ardledvar>

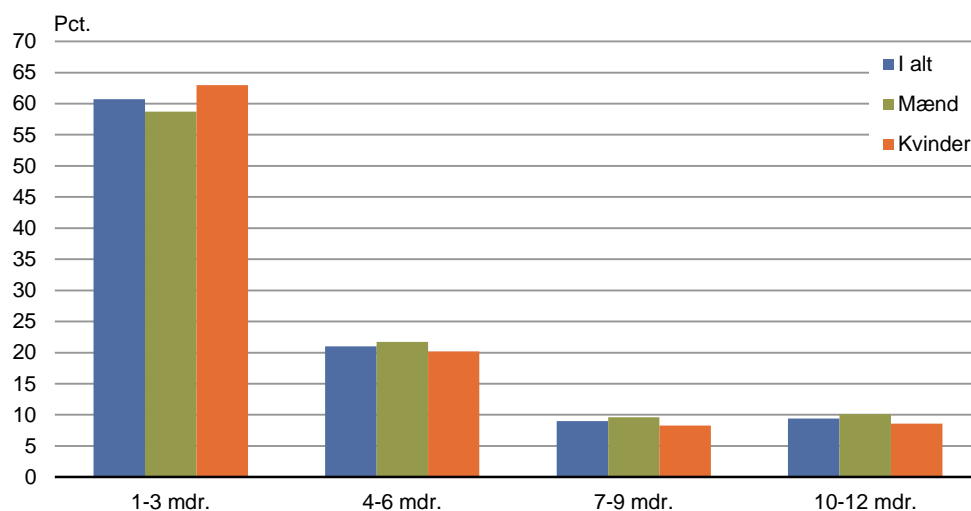
I perioden 2. kvartal 2019 – 1. kvartal 2020 har der i den yngre aldersgruppe 18-24 år været 47 personer i arbejdssøgende i 10-12 måneder, eller 3,9 pct. af de 18-24 årige arbejdssøgende. I aldersgruppen 45-59 år var der 207 personer i 10-12 måneder, eller 11,9 pct. af de 45-59 årige arbejdssøgende.

Tabel 2. Antal måneder som registrerede arbejdssøgende efter alder

	2. kvartal 2019 - 1. kvartal 2020				
	Alle	1-3 måneder	4-6 måneder	7-9 måneder	10-12 måneder
Alle	5.884	3.571	1.234	527	552
18-19 år ..	322	250	52	13	7
20-24 år ..	897	610	178	69	40
25-29 år ..	821	538	159	73	51
30-34 år ..	697	427	143	53	74
35-39 år ..	580	350	114	63	53
40-44 år ..	419	236	89	46	48
45-49 år ..	458	257	109	45	47
50-54 år ..	705	388	165	70	82
55-59 år ..	583	327	131	47	78
60-65 år ..	402	188	94	48	72

Kilde: <http://bank.stat.gl/ardledvar>

I figur 1 er antal måneder som registrerede arbejdssøgende vist i procent. Der er en tendens til at kvinder har været arbejdssøgende i en kortere periode end mænd.

Figur 1. Antal måneder som registrerede arbejdssøgende i pct. i perioden 2. kvartal 2019 – 1. kvartal 2020

Kilde: <http://bank.stat.gl/ardledvar>

Ønskes yderligere oplysninger kan henvendelse ske til Statistikchef Anders Blaabjerg på e-mail: abla@stat.gl.

Signatur forklaring:

- ... Oplysninger foreligger ikke
- .. Oplysninger for usikre til at angives eller diskretionshensyn
- . Tal kan efter sagens natur ikke forekomme
- 0 Mindre end halvdelen af den anvendte enhed
- Nul
- * Foreløbigt eller anslået tal

Eventuel henvendelse

Gorm N. Pedersen
E-mail: GNPE@stat.gl

Arbejdsmarked

Grønlands Statistik
Postboks 1025 · 3900 Nuuk
Tlf.: +299 34 57 70 · Fax: +299 34 57 90
www.stat.gl · e-mail: stat@stat.gl

